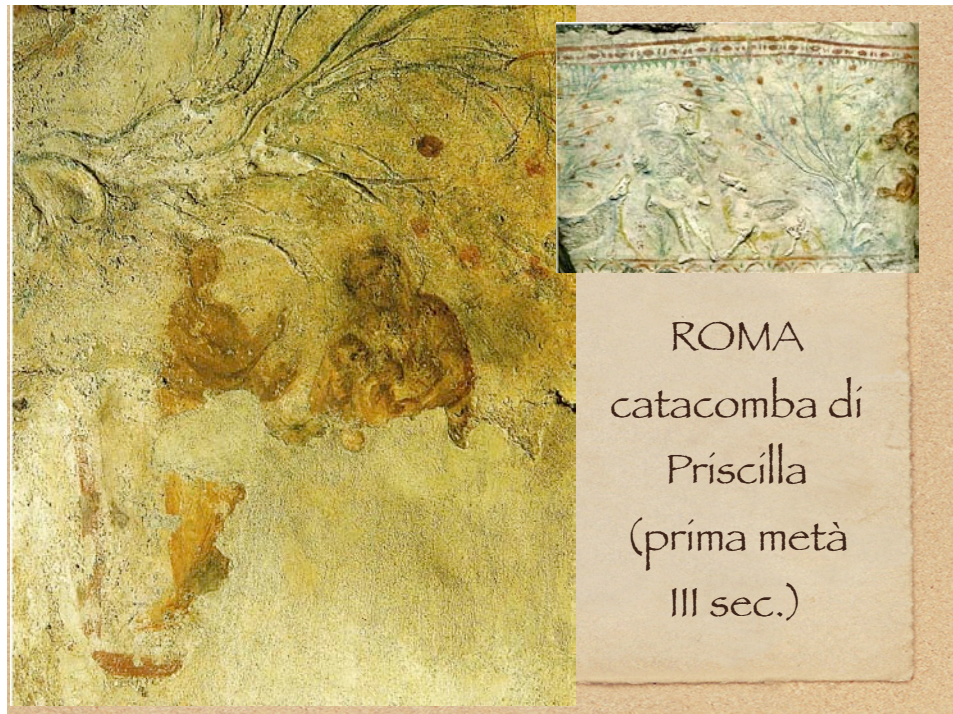


FTER  
Le immagini di Cristo e di Maria nell'arte paleocristiana

Rita Zanotto  
IVO a.a. 2009/2010  
secondo semestre - II parte  
dispensa realizzata in collaborazione con F.Pieri



ROMA  
catacomba di  
Priscilla  
(prima metà  
III sec.)



coperchio frammentario di sarcofago  
con adorazione dei Magi 320-330  
(Roma, catacomba SS. Marcellino e Pietro)



lastra funeraria iscritta di Severa.  
seconda metà III secolo (Roma, Musei Vaticani)





Roma - loculo della catacomba di Domitilla decorato  
con Madonna, Bambino e quattro Magi  
(fine III-inizio IV secolo)



Roma, catacomba dei SS. Marcellino e Pietro  
arcosolio con Maria, Bambino e due Magi  
(fine III-inizio IV)



Roma - catacomba dei SS. Marcellino  
e Pietro (fine III-inizio IV sec.)  
due Magi portano doni



Roma, Museo  
sacro Vaticano  
particolare di  
copertura lignea  
di reliquiario con  
Natività  
(IV sec. ca)





coperchio di sarcofago con Magi e Eva  
(prima metà IV sec.) Roma, S. Paolo f.l.m.



prima metà IV secolo  
sarcofago del "presepio"  
(Roma, Museo Pio Cristiano)



coperchio di sarcofago con Epifania.  
Prima metà IV sec. Museo Naz. Romano



Roma,  
catacomba di  
Domitilla  
arcosolio con  
adorazione dei  
Magi (part.).  
(metà IV sec.)





ROMA - catacomba dei SS. Marcellino e Pietro  
"cripta della Vergine" (metà IV sec.)



Roma, portale ligneo di S. Sabina  
(422-434) particolare adorazione dei Magi

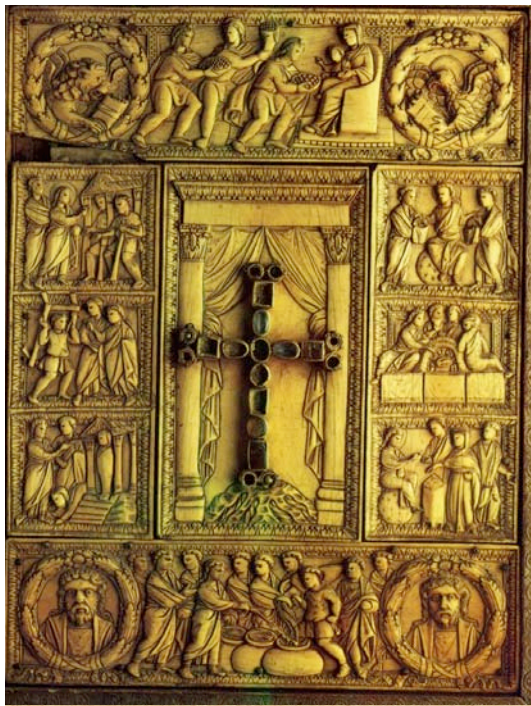


ROMA (ora British Museum)  
pannello di avorio da capsella (primo quarto V sec.)



Roma - Santa Maria Maggiore (metà V sec.)





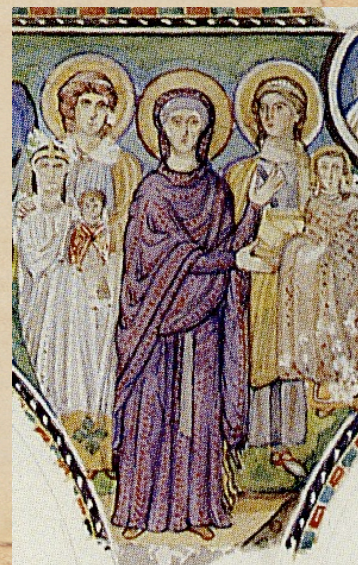
Milano, Tesoro del Duomo  
valva destra di dittico in  
avorio con adorazione dei  
Magi nel registro sup.  
(Il metà V sec.)



SALONICCO  
S. Demetrio  
(V sec.)



SALONICCO  
S. Demetrio, part.  
(V sec.)



Ravenna - mosaico di  
S. Apollinare Nuovo,  
(540 fase agnelliana)  
con rifacimenti Kibel





copertura di avorio  
dell'Evangelario di  
Eshmiazin con scene  
del ciclo della  
Natività - VI secolo  
(Erevan, Matenadaran  
Armenia)



reliquiario in argento e oro, dal castello di Brivio -  
Milano (VI sec.) ora Louvre



Ravenna, avorio  
della Cattedra di  
Massimiano, con  
scena della prova  
delle acque amare  
(dagli apocrifi)  
(546-556)



ROMA  
S. Maria ad  
Martyres  
(VI sec.)





ROMA  
S. Maria in Trastevere  
VI (?) sec.



ROMA  
catacomba di  
Commodilla  
(VI sec.)

Madonna con bambino,  
tra i martiri Felice e Adauto  
in basso la vedova Turtura



ROMA - catacomba di Commodilla, part.  
(VI sec.)

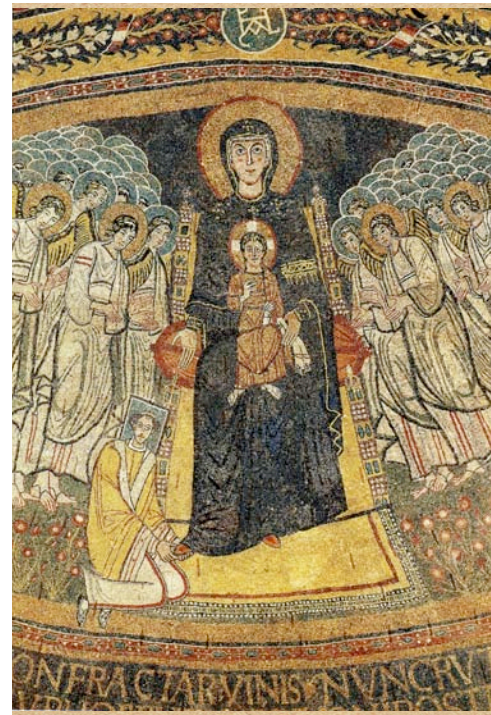


ROMA  
S. Maria Nova  
o S. Francesca Romana  
(VI sec.)





SINAI  
monastero  
di S. Caterina  
(VI-VIII sec.)



ROMA  
S. Maria in Domnica  
(VI-VIII sec.)

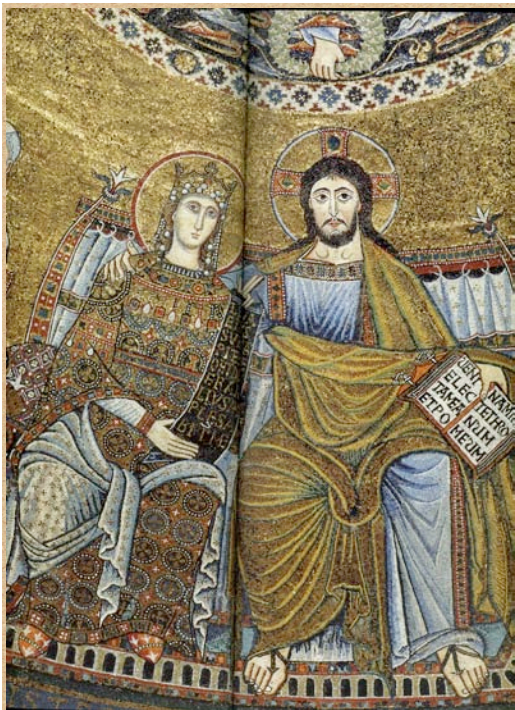


Roma, S. Maria Antiqua  
affresco con adorazione dei Magi  
(inizio VIII sec.)



Cividale, Museo del  
Duomo  
altare del duca  
longobardo Ratchis  
con adorazione dei  
Magi  
(metà VIII sec. ca)





ROMA  
S. Maria in  
Trastevere  
(XII sec.)