



DURA EUROPOS
(Siria del Nord),
il sito della più
antica domus
cristiana (III sec.)
documentata
archeologicamente
(da Oxford Bible Atlas)



DURA EUROPOS

(Siria del Nord)

vestibolo e cortile della
domus ecclesia (III sec.)

(da Archeo dossier)

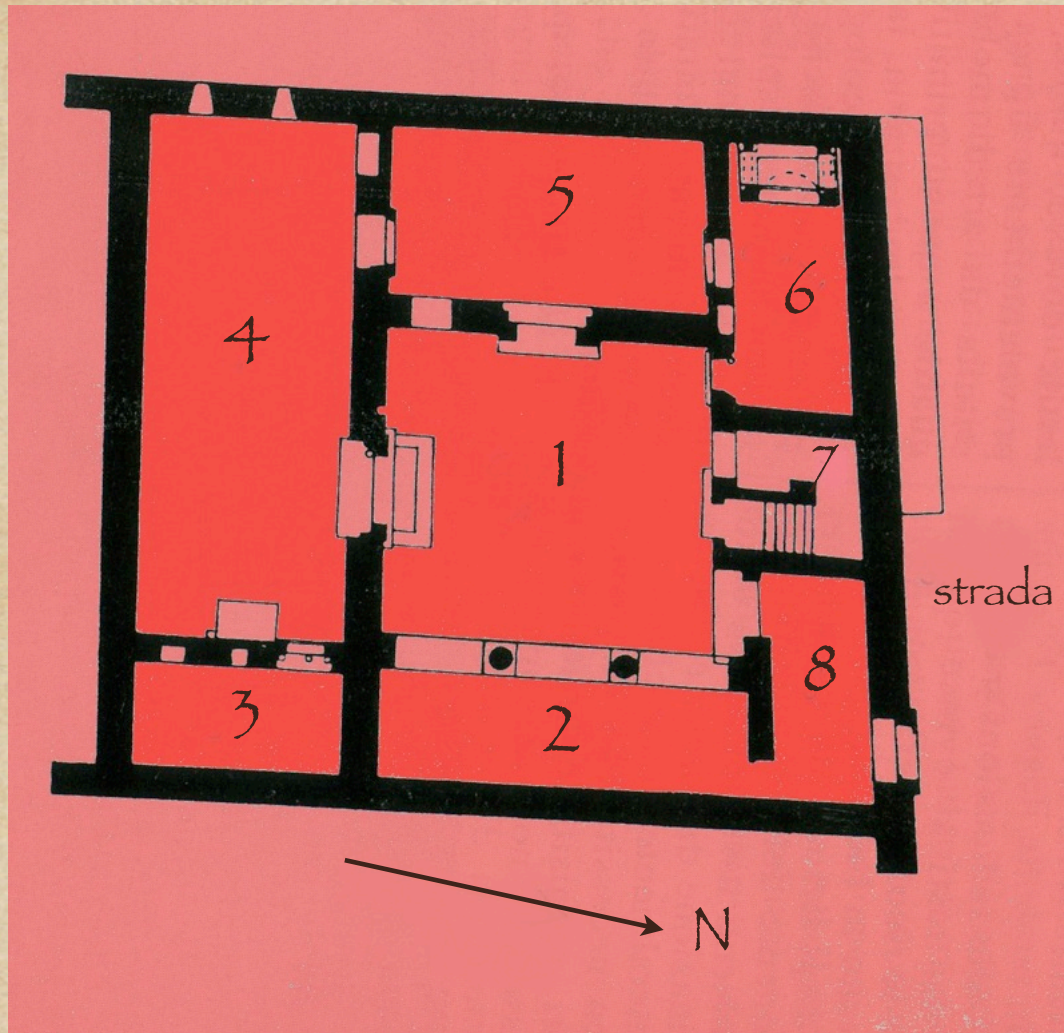
costruzione 232/33

(terminus post quem)

convertita in domus ecclesia
entro la metà del III sec.

distrutta dai Sassanidi 256

(terminus ante quem)

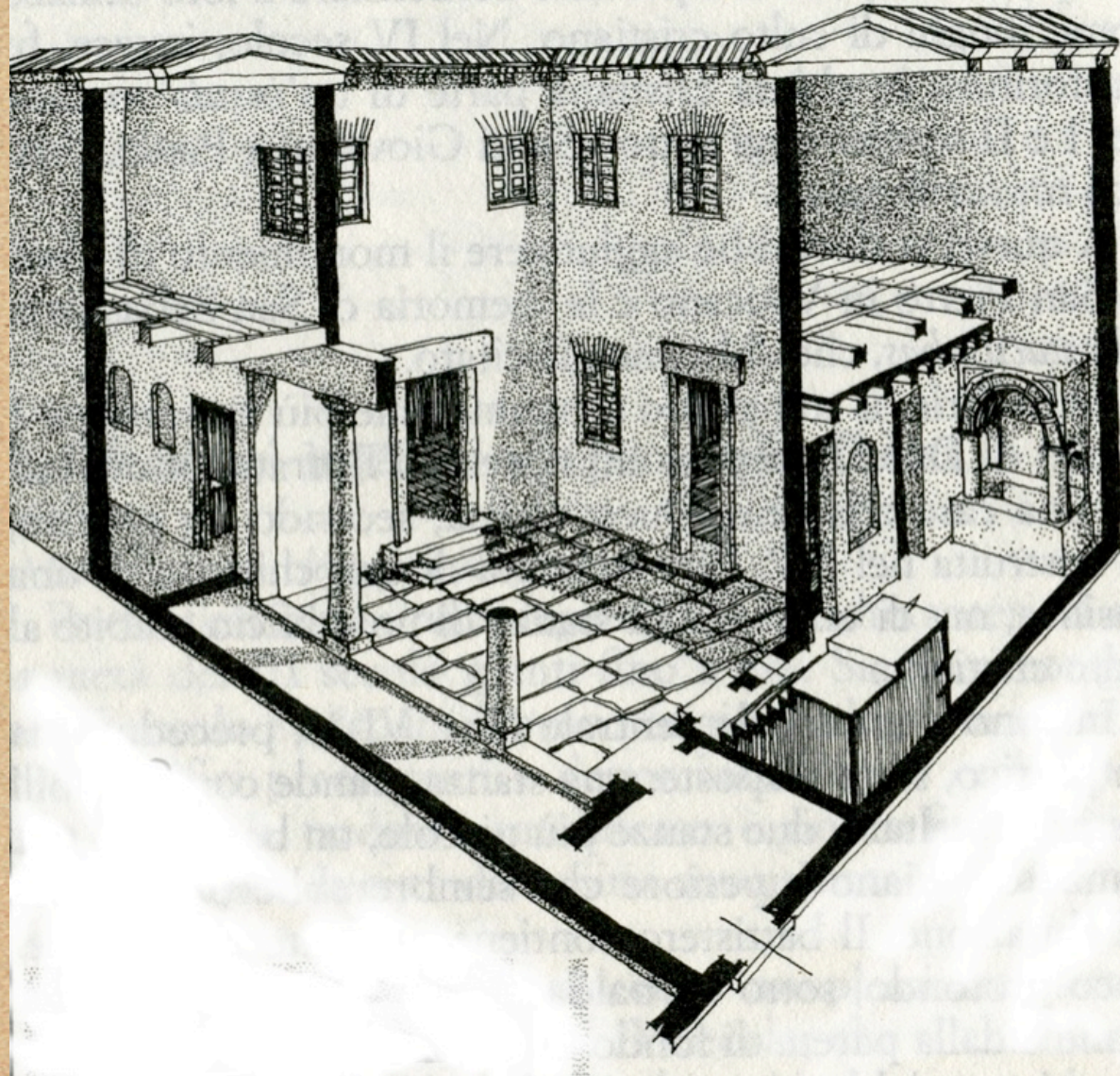


- 1 - cortile
- 2 - atrio
- 3 - soggiorno
- 4 - sala con mensa mobile
- 5 - sala
- 6 - cappella e vano battesimale
- 7 - accesso al piano superiore
- 8 - vestibolo

DURA EUROPOS (Siria del Nord)
 pianta della domus ecclesia (III sec.)

(da Archeo dossier)

LA CASA CRISTIANA DI DURA EUROPOS



DURA EUROPOS

(Siria del Nord)

ricostruzione

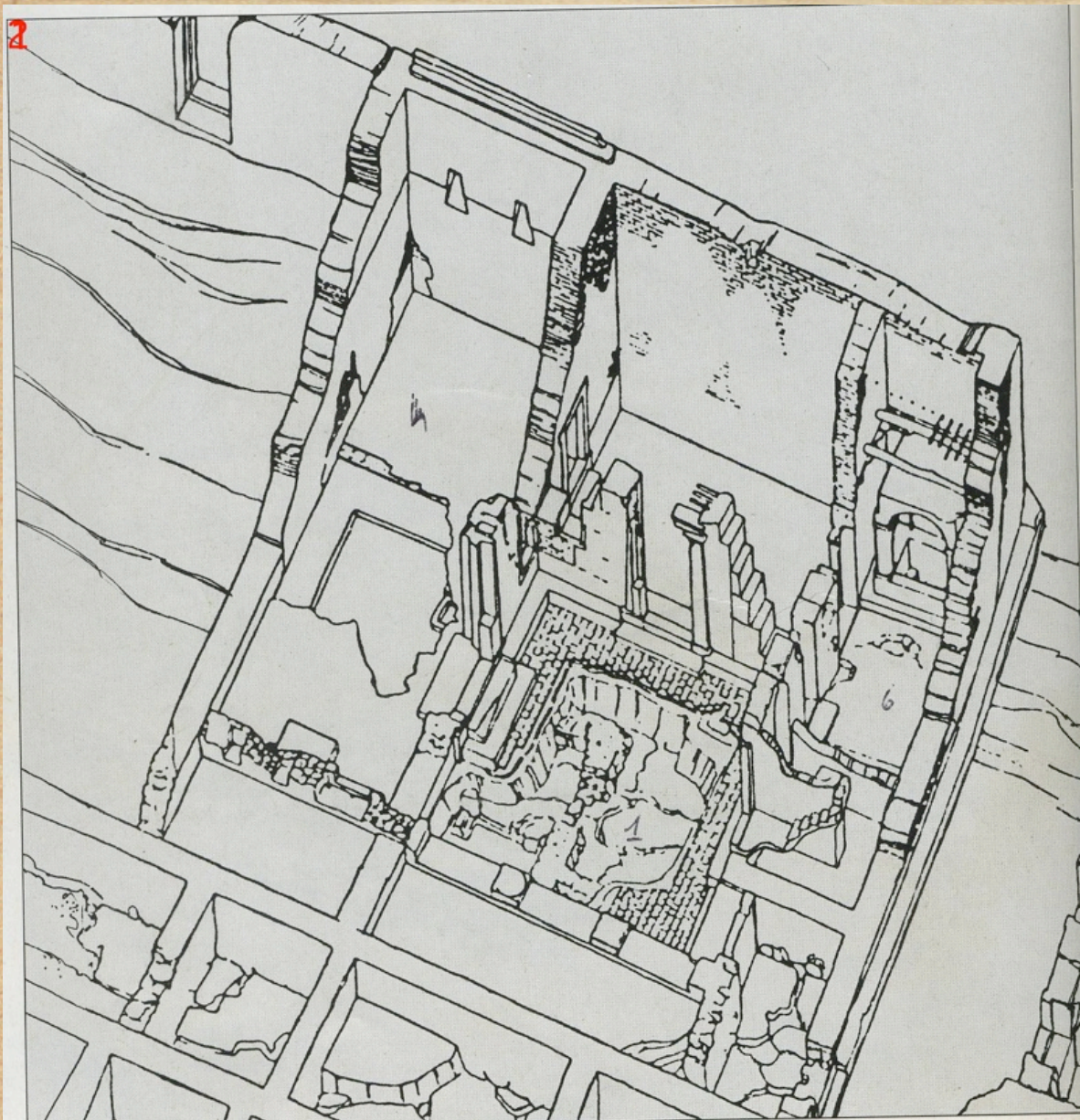
dell'elevato

e spaccato

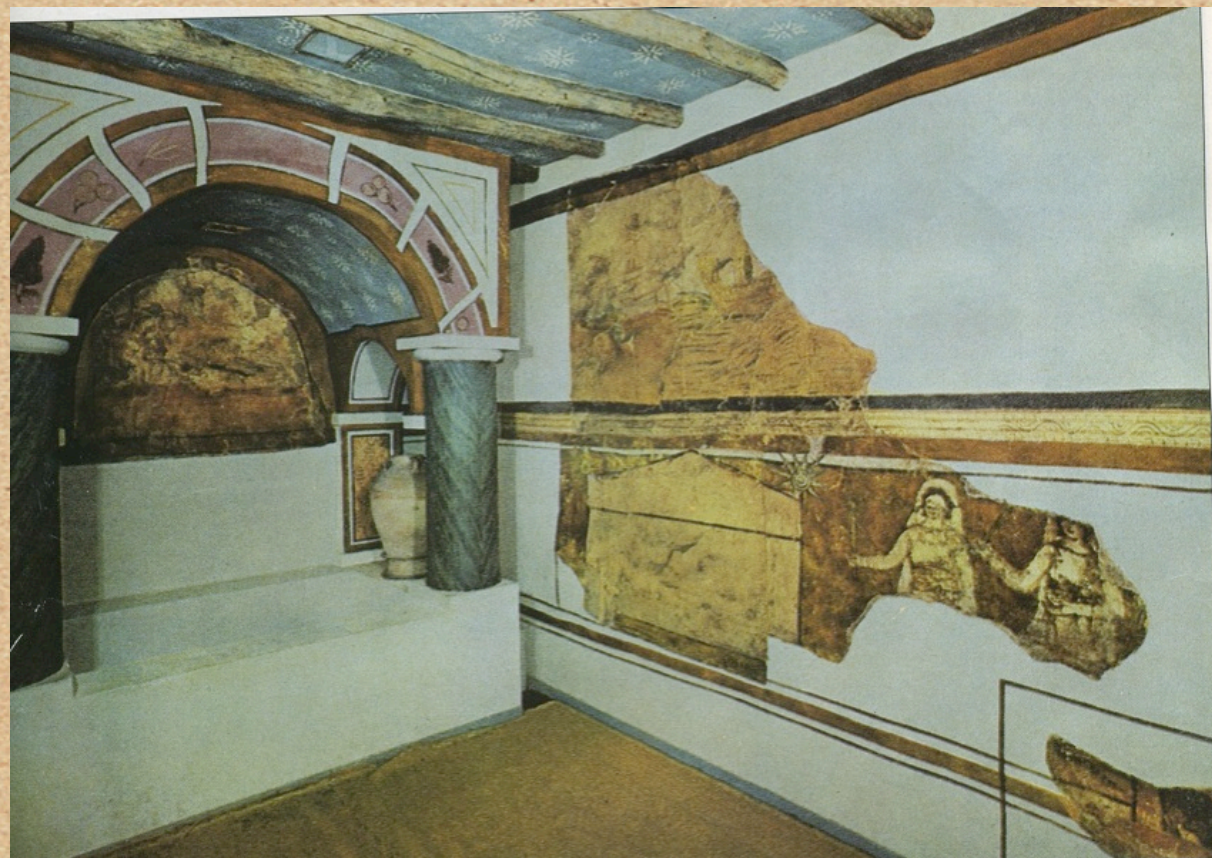
della domus

ecclesia (III sec.)

(da Iniguez Herrero)



DURA EUROPOS
(Siria del Nord)
ricostruzione in
elevato della
domus ecclesia
(III sec.), vista
dall'alto
(da Kraeling)

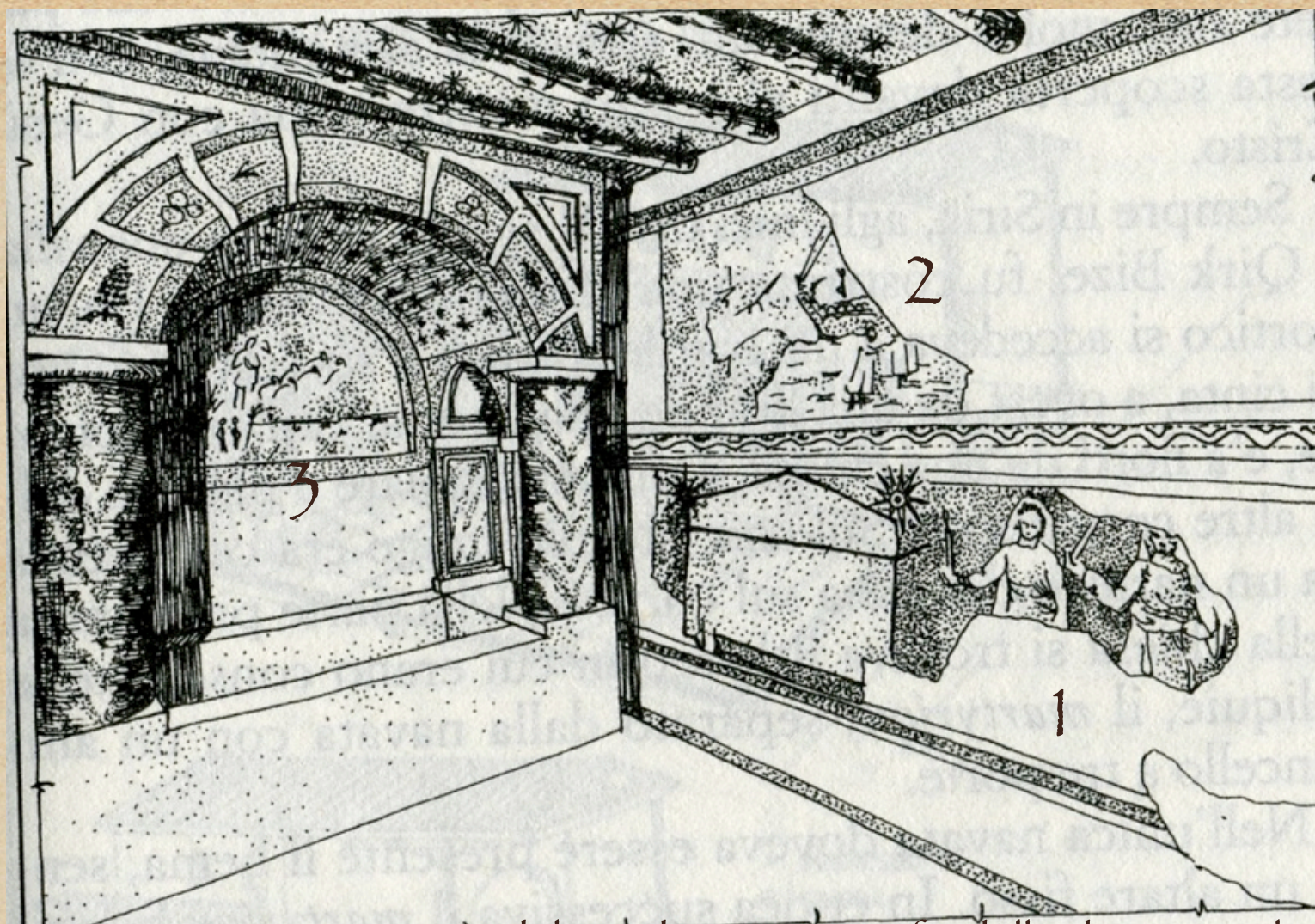


MUSEO
DELL'UNIVERSITA'
DI YALE,
(New Haven -
Connecticut)
ricostruzione del
vano battesimale
della domus cristiana
di Dura Europos (III
sec.), con gli
affreschi originali

iconografia dall'AT e NT:

Adamo ed Eva, Buon Pastore, Marie al sepolcro,
Cristo cammina sulle acque, il miracolo del paralitico,
la Samaritana, Davide e Golia

(da Archeo dossier)



DURA EUROPOS (Siria del Nord) – iconografia della domus ecclesia

1 - le Marie al sepolcro 2 - Gesù cammina sulle acque

3 - Adamo ed Eva, il buon Pastore

(da Iníguez Herrero)



DURA EUROPOS (Siria del Nord), iconografia della domus ecclesia
il buon Pastore
(particolare lunetta sovrastante il vano battesimale)

DURA EUROPOS (Siria del Nord),
iconografia della domus ecclesia

Gesù
cammina
sulle acque
(particolare
della parete
di destra)

(da Iniguez Herrero)

la Samaritana
(particolare
dell'arcosolio)



Il paralitico sul lettino
ed il paralitico guarito
(particolare della parete di destra)

